



Leiðbeiningar v/aðgangs að tölvukerfum LM með vefgátt í gegnum Internet Explorer

Efnisyfirlit

[1.0 Saga skjals](#)

[2.0 Tilgangur skjals](#)

[3.0 Samantekt](#)

[4.0 Vefgátt](#)

[4.1 Uppsetning Citrix Receiver.exe](#)

[4.2 Ræsing forrits - Ris web](#)

1.0 Saga skjals

Sjá Google útgáfu sögu (revision history)

2.0 Tilgangur skjals

Leiðbeiningar v/aðgangs að tölvukerfum Læknisfræðilegrar myndgreiningar með vefgátt.

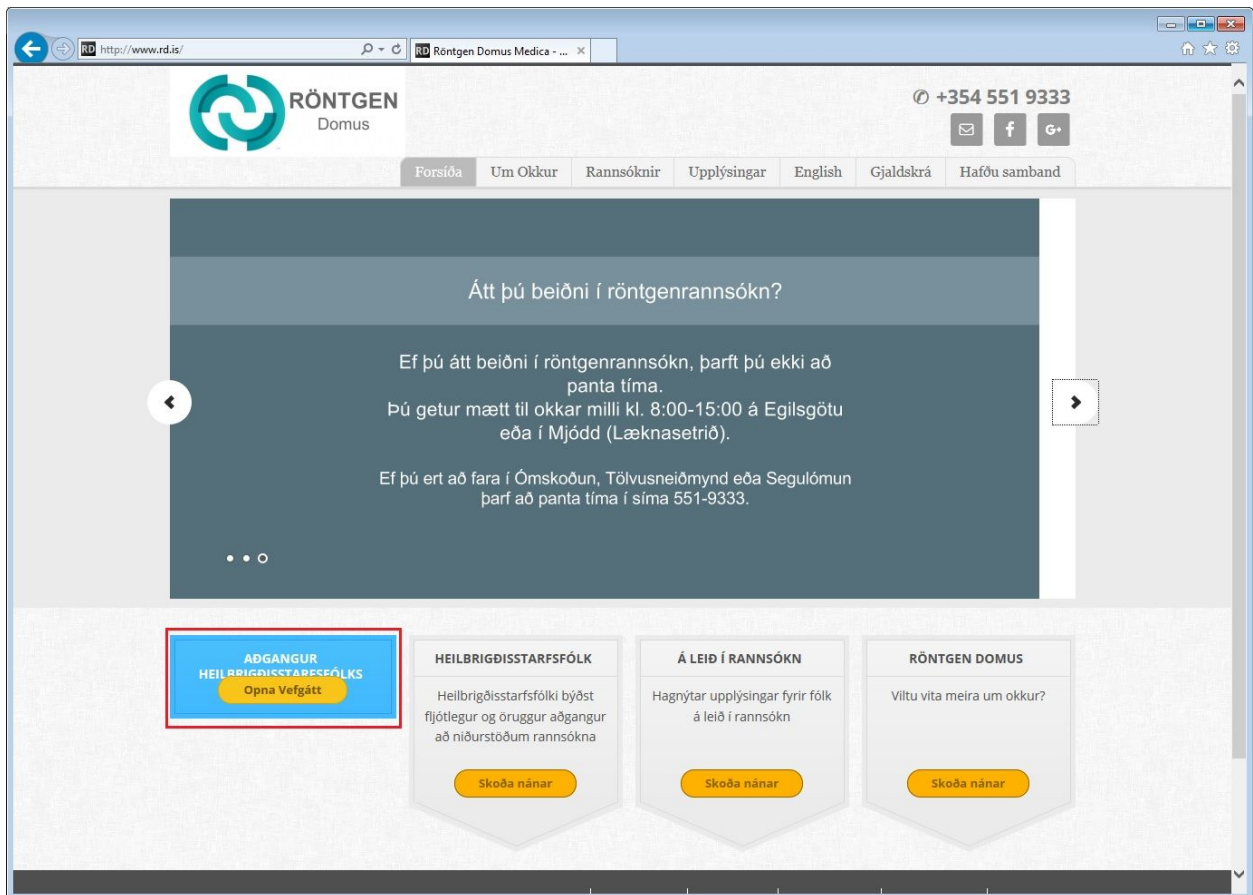
3.0 Samantekt

Þessar leiðbeiningar eru ætlaðir þeim aðilum sem þurfa að tengjast tölvukerfum Læknisfræðilegrar myndgreiningar í fyrsta sinn með vefgátt í gegnum Internet Explorer. Vélarnar þurfa að vera uppsettar með windows 7/10 og Internet Explorer (IE11).



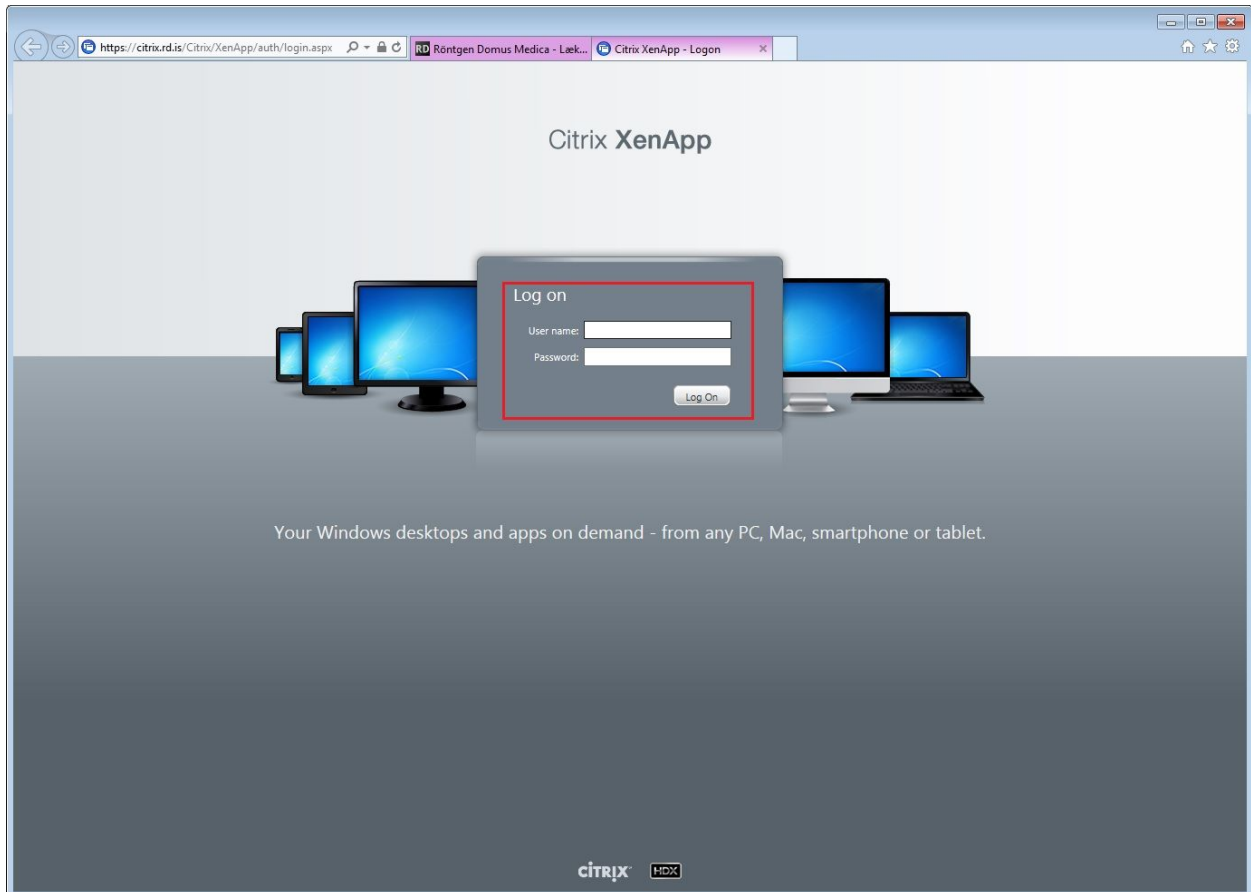
4.0 Vefgátt

Opnið **Internet Explorer** og farið á heimasíðu Röntgen Domus www.rd.is og smellið á “Opna vefgátt” eins og sýnt er á myndinni hér á eftir og afmarkað með rauðu.



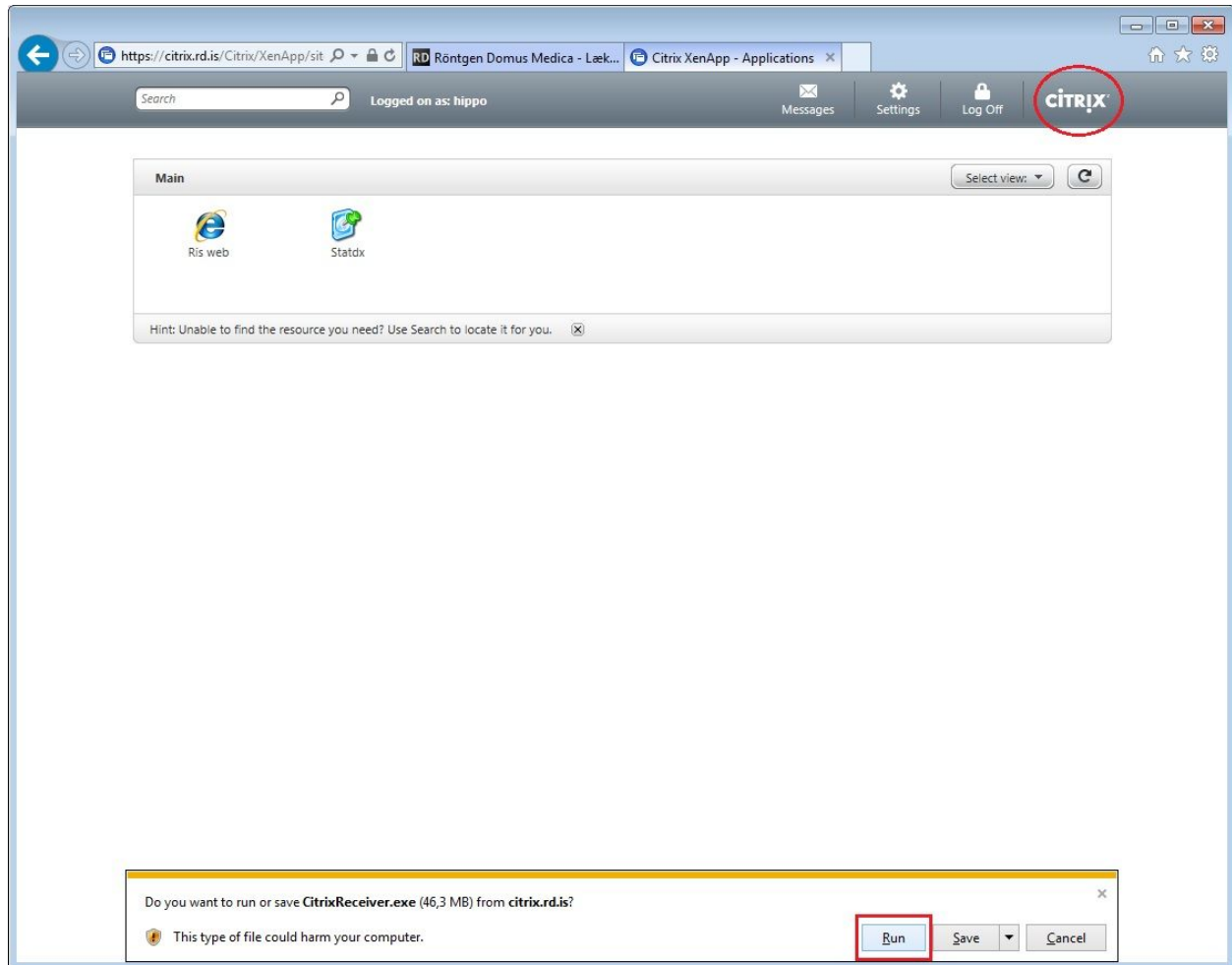


Skráið inn **notandanafn** (User name) og **aðgangsorð** (Password) og **smellið á Log On**.

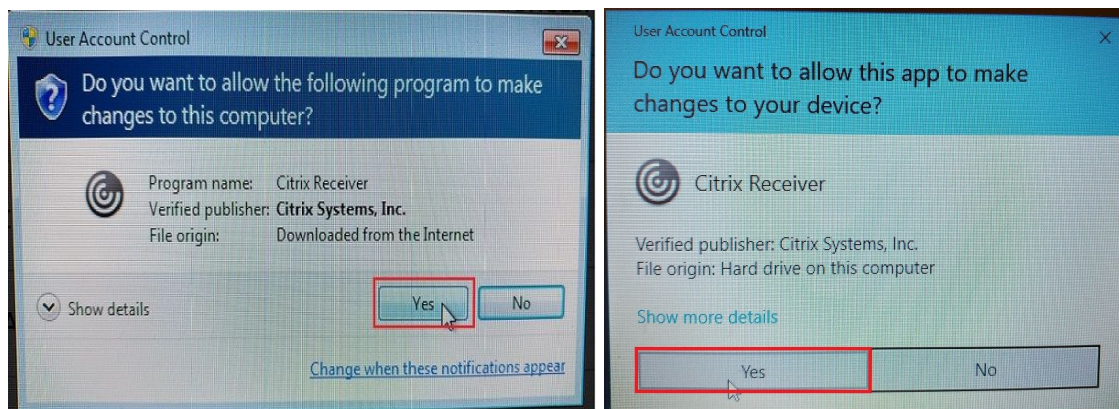




Þá kemur þessi gluggi upp og þau forrit sem notandi hefur aðgang að eru sjáanleg. **Smellið á “citrix” merkið og síðan Run** eins og sýnt er á myndinni hér á eftir og afmarkað með rauðu.

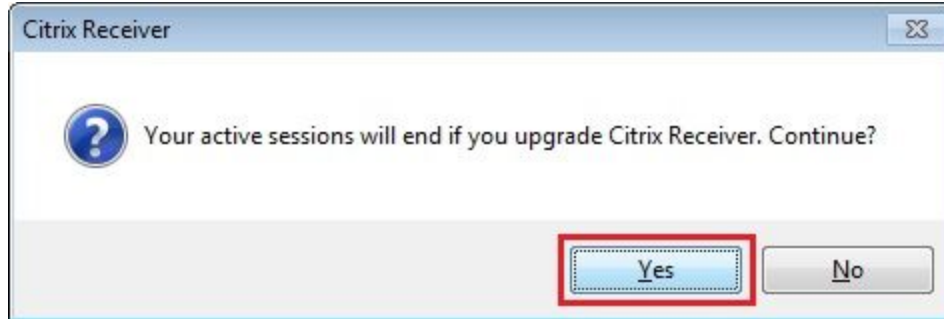


Ef annarhvor þessara glugga kemur upp **smellið á Yes** eins og sýnt er á myndinni hér á eftir og afmarkað með rauðu.





Ef þessi gluggi kemur upp **smellið þá á Yes** eins og sýnt er á myndinni hér á eftir og afmarkað með rauðu.



Ef þessi gluggi kemur upp þarf ekki að setja upp **Citrix Receiver** þar sem það er þegar uppsett. **Smellið á OK** eins og sýnt er á myndinni hér á eftir og afmarkað með rauðu og farið beint í lið **4.2 Ræsing forrits - Ris web á bls. 8**





Ath. Ef eldri útgáfa af **Citrix Receiver** er uppsett ætti þessi gluggi að koma upp, **smellið þá á OK** til að hefja uppsetningu (uppfæra) eins og sýnt er á myndinni hér á eftir og afmarkað með rauðu.



4.1 Upsetning Citrix Receiver.exe

Þegar þessi gluggi kemur upp **smellið þá á Start** eins og sýnt er á myndinni hér á eftir og afmarkað með rauðu og uppsetning (Install) hefst.

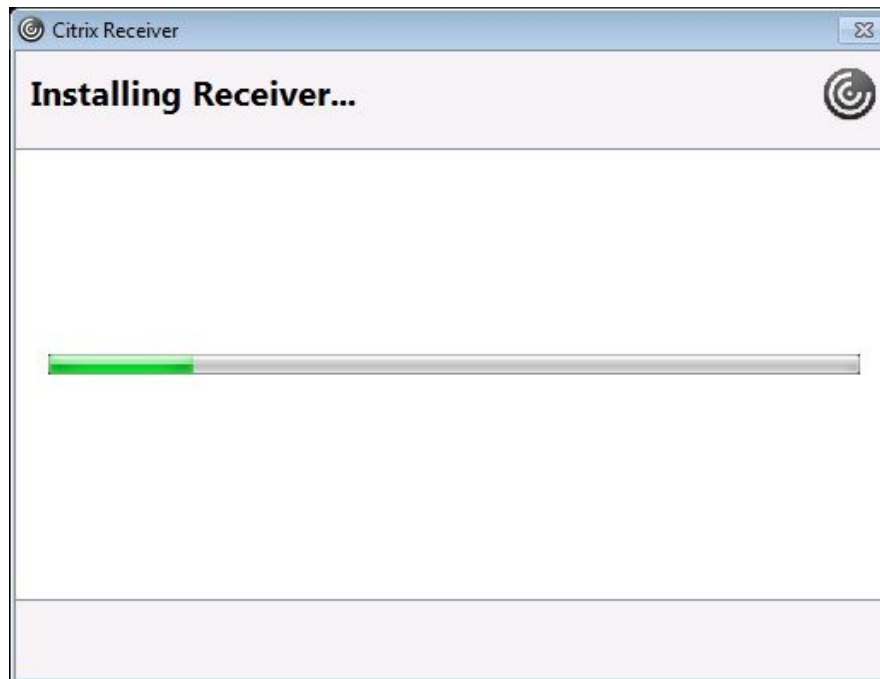




Hakið hér í “I Accept the license agreement” og Smellið svo á Install eins og sýnt er á myndinni hér á eftir og afmarkað með rauðu.

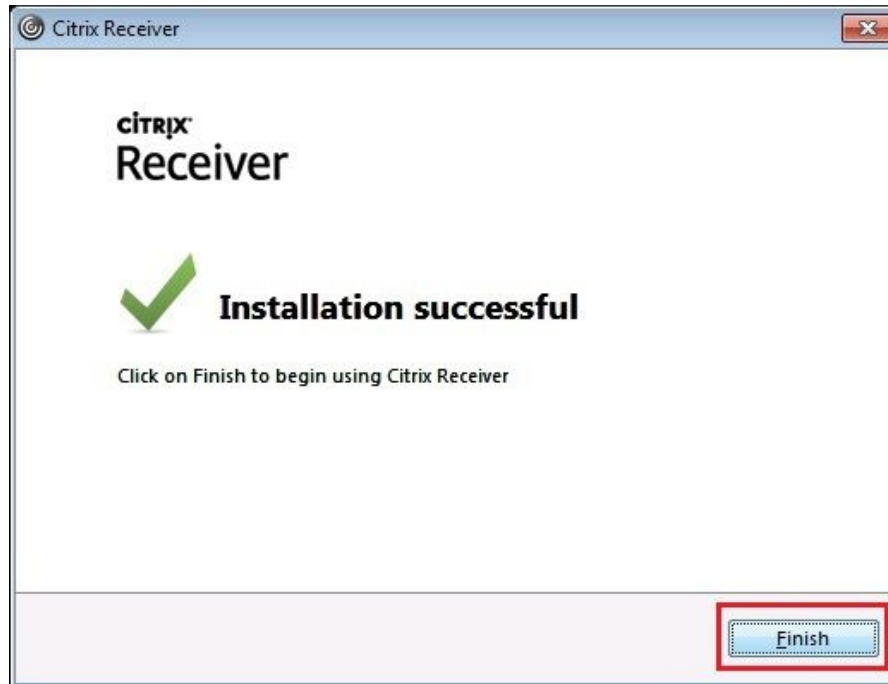


Þá hefst uppsetning ...





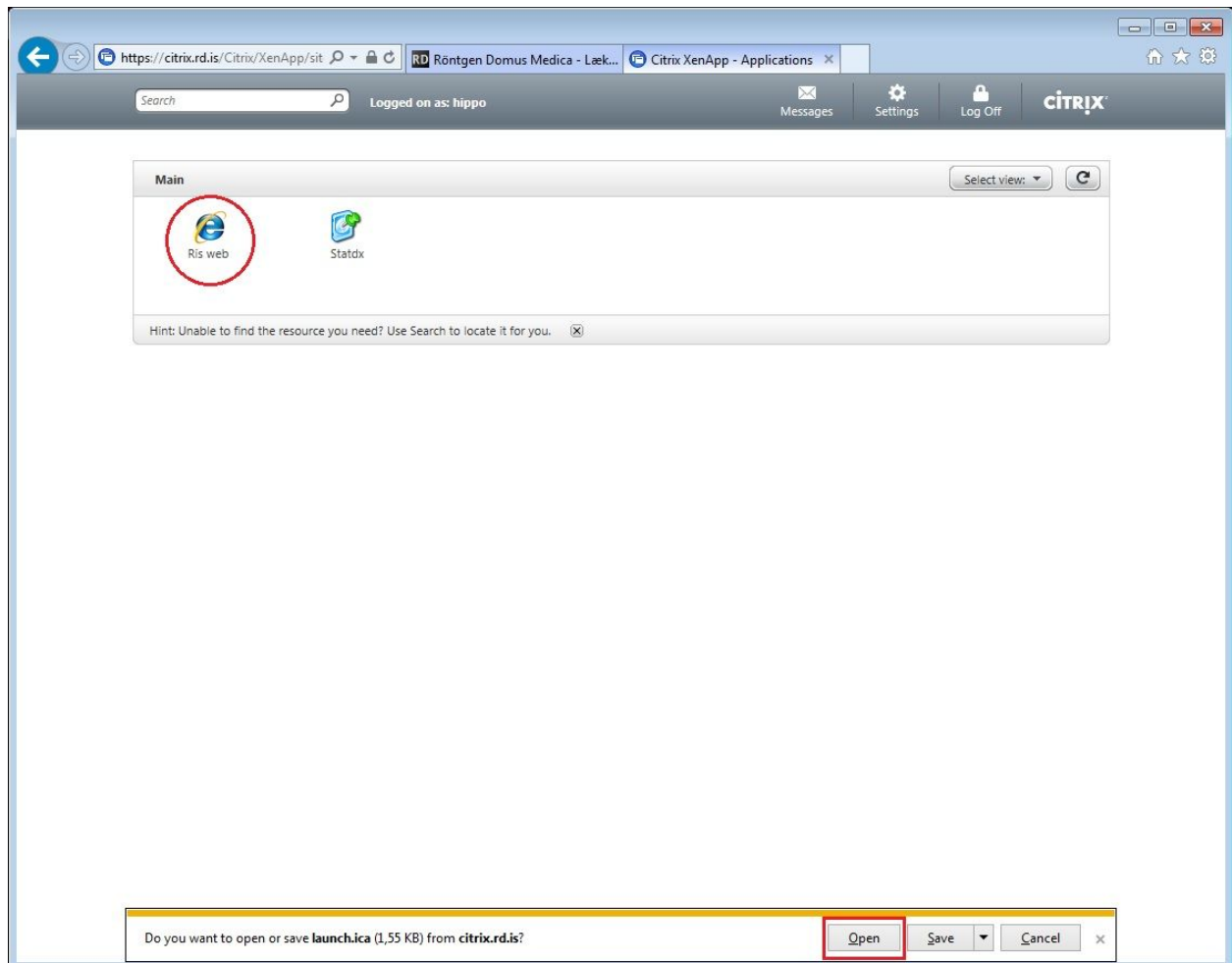
Þegar þessi gluggi kemur er uppsetningu lokið. **Smellið á Finish** eins og sýnt er á myndinni hér á eftir og afmarkað með rauðu.





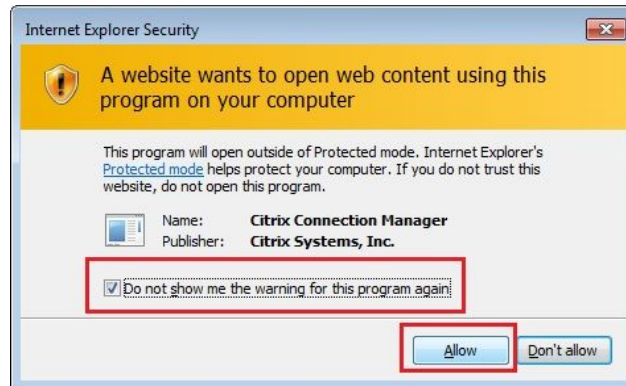
4.2 Ræsing forrits - Ris web

Smellið á það forrit sem þið ætlið að opna t.d. **Ris web** og Smellið svo á **Open** eins og sýnt er á myndinni hér á eftir afmarkað með rauðu.



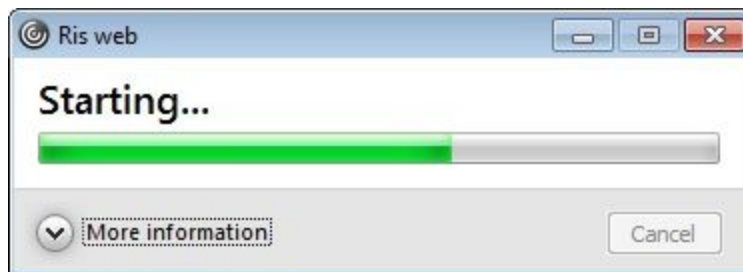


Ath. Ef þessi gluggi kemur upp **smellið þá á Allow og hakið við “Do not show me the warning for this program agin”** eins og sýnt er á myndinni hér á eftir og afmarkað með rauðu.



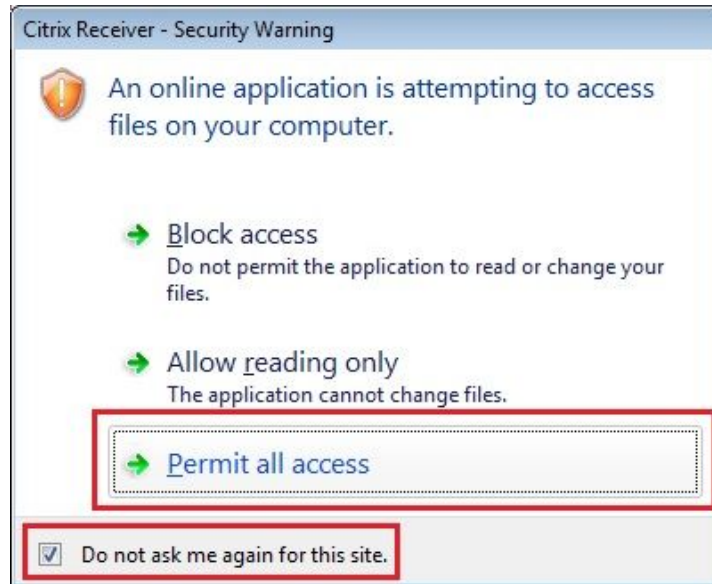
Þá ætti þessi gluggi að koma eftir smá stund og bíðið eftir að hann hverfi af sjálfu sér.

Ath. Hundsið alla sprettiglugga ef koma, þeir lokast af sjálfu sér.





Ef þessi gluggi kemur upp **smellið þá á Permit all access og hakið við “Do not ask me again for this site.”** eins og sýnt er á myndinni hér á eftir og afmarkað með rauðu.



Ef þessi gluggi kemur upp **smellið þá á Permit use og hakið við “Do not ask me again for this site.”** eins og sýnt er á myndinni hér á eftir og afmarkað með rauðu.





Þegar þessi gluggi birtist þá er þetta komið

