



## Leiðbeiningar v/aðgangs að tölvukerfum LM með vefgátt í gegnum Google Chrome

### Efnisyfirlit

[1.0 Saga skjals](#)

[2.0 Tilgangur skjals](#)

[3.0 Samantekt](#)

[4.0 Vefgátt](#)

[4.1 Uppsetning á Citrix Receiver.exe](#)

[4.2 Ræsing forrits - Ris web](#)

### 1.0 Saga skjals

Sjá Google útgáfu sögu (revision history)

### 2.0 Tilgangur skjals

Leiðbeiningar v/aðgangs að tölvukerfum Læknisfræðilegrar myndgreiningar með vefgátt.

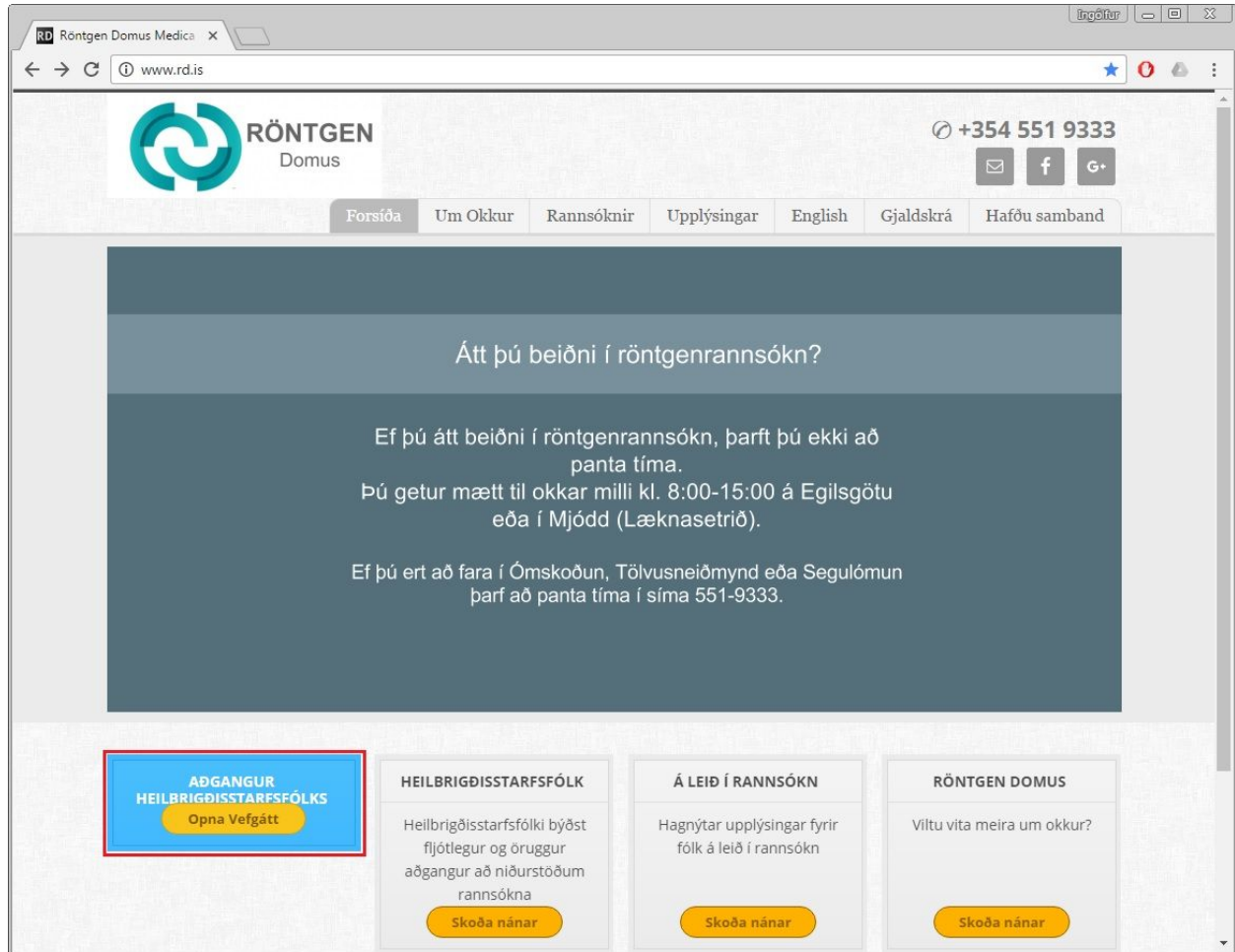
### 3.0 Samantekt

Þessar leiðbeiningar eru ætlaðir þeim aðilum sem þurfa að tengjast tölvukerfum Læknisfræðilegrar myndgreiningar í fyrsta sinn með vefgátt í gegnum Goggle Chrome. Vélarnar þurfa að vera uppsettar með windows 7/10 og Goggle Chrome.



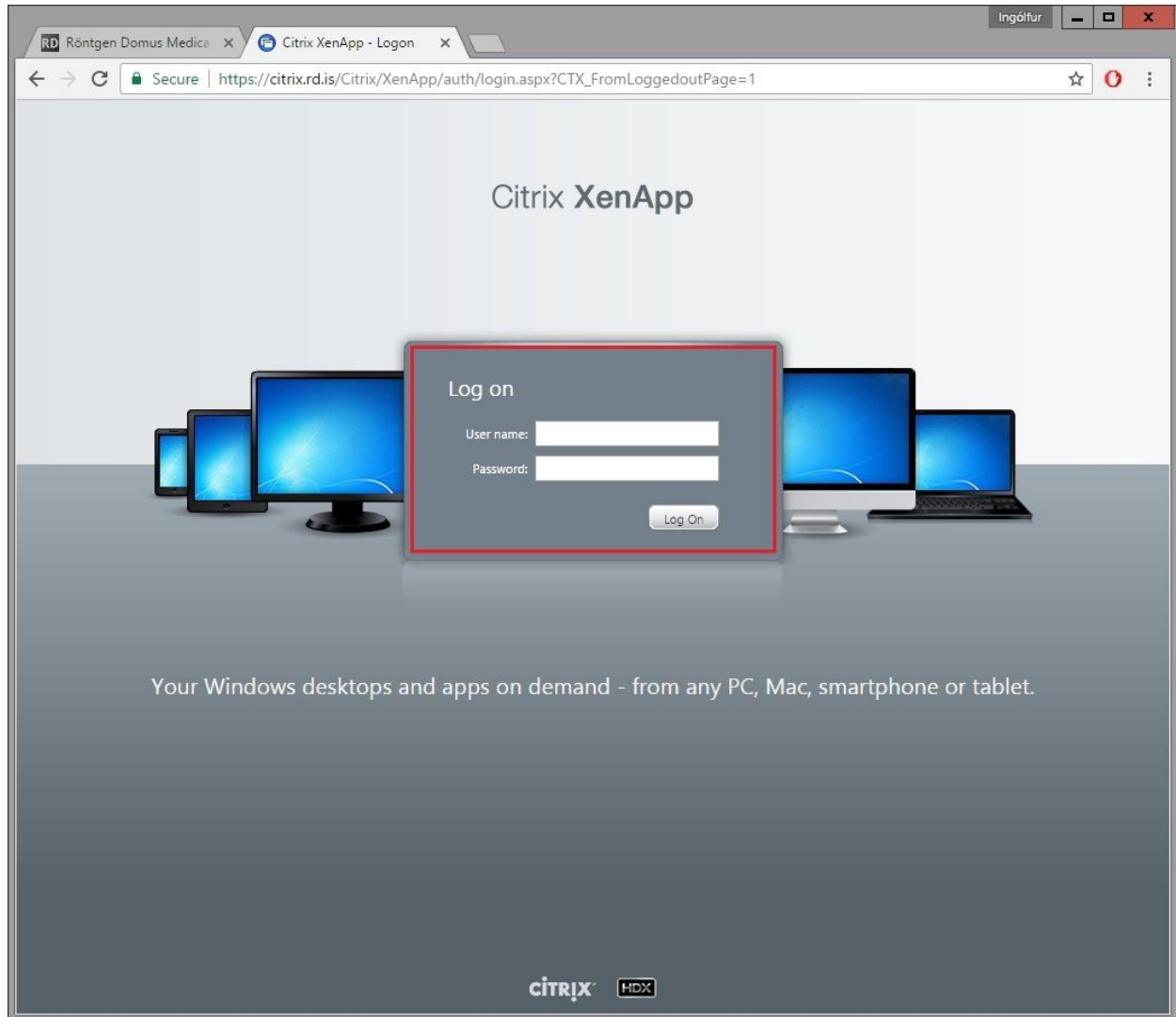
## 4.0 Vefgátt

Opnið **Goggle Chrome** og farið á heimsíðu Röntgen Domus [www.rd.is](http://www.rd.is) og smellið á “Opna vefgátt” eins og sýnt er á myndinni hér á eftir og afmarkað með rauðu.



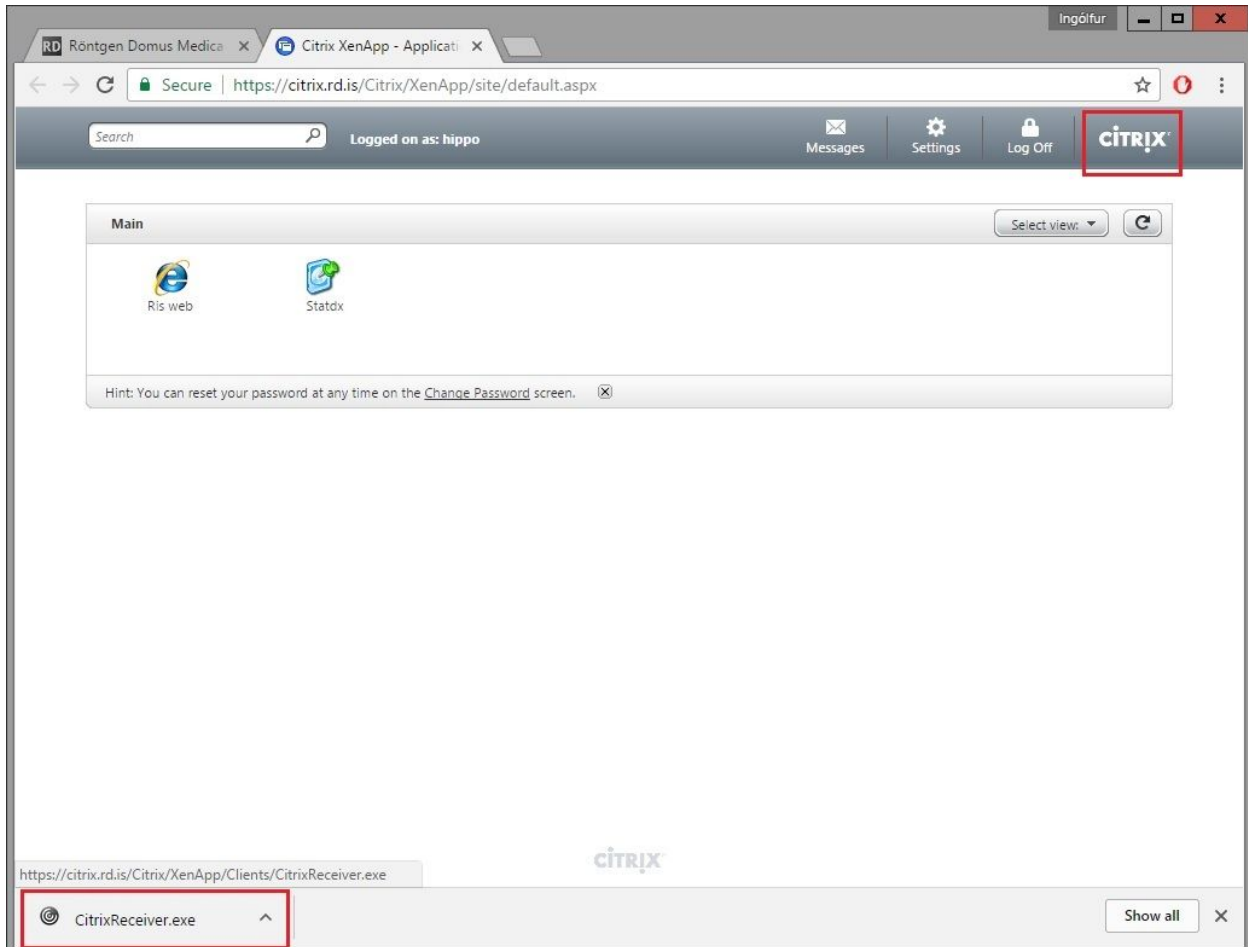


Skráið inn **notandanafn** (User name) og **aðgangsorð** (Password) og smellið á **Log On**.

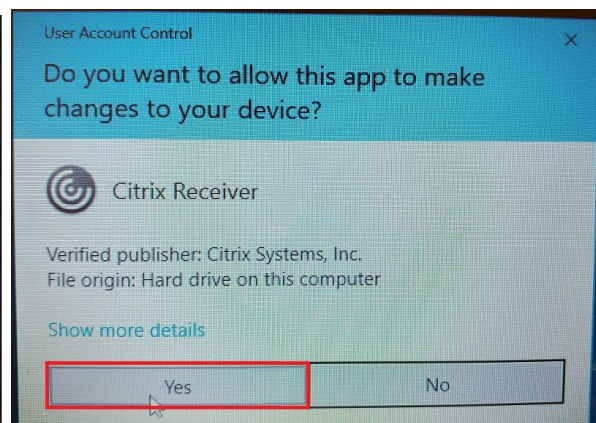
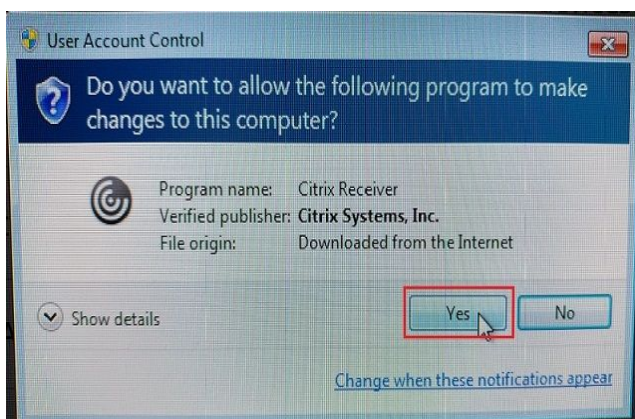




Þá kemur þessi gluggi upp og þau forrit sem notandi hefur aðgang að eru sjáanleg. **Smellið á “citrix” merkið** og við það byrjar CitrixReceiver.exe að niðurhalast. Þegar niðurhali er lokið **Smellið þá á “CitrixReceiver.exe”** eins og sýnt er á myndinni hér á eftir og afmarkað með rauðu.

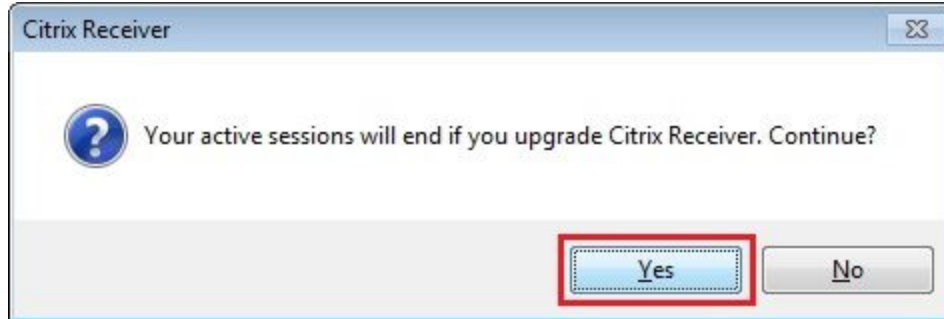


Ef annarhvor þessara glugga kemur upp **smellið á Yes** eins og sýnt er á myndinni hér á eftir og afmarkað með rauðu.





Ef þessi gluggi kemur **smellið þá á Yes** eins og sýnt er á myndinni hér á eftir og afmarkað með rauðu.

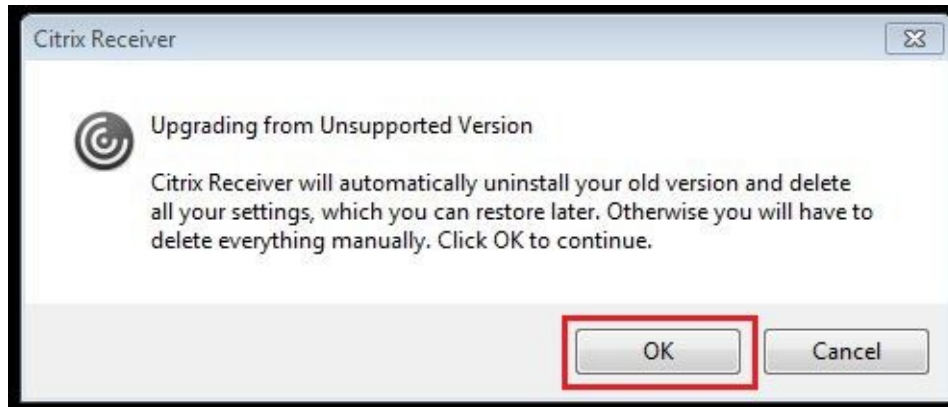


Ef þessi gluggi kemur upp þarf ekki að setja upp **Citrix Receiver** þar sem það er þegar uppsett, **smellið á OK**, eins og sýnt er á myndinni hér á eftir og afmarkað með rauðu og farið beint í lið **4.2 Ræsing forrits - Ris web á bls. 8.**





**Ath.** Ef eldri útgáfa af **Citrix Receiver** er uppsett ætti þessi gluggi að koma upp, **smellið á OK** til að hefja uppsetningu (uppfæra) eins og sýnt er á myndinni hér á eftir og afmarkað með rauðu.



## 4.1 Upsetning á Citrix Receiver.exe

Þegar þessi gluggi kemur upp **smellið þá á Start** eins og sýnt er á myndinni hér á eftir og afmarkað með rauðu og uppsetning (Install) hefst.

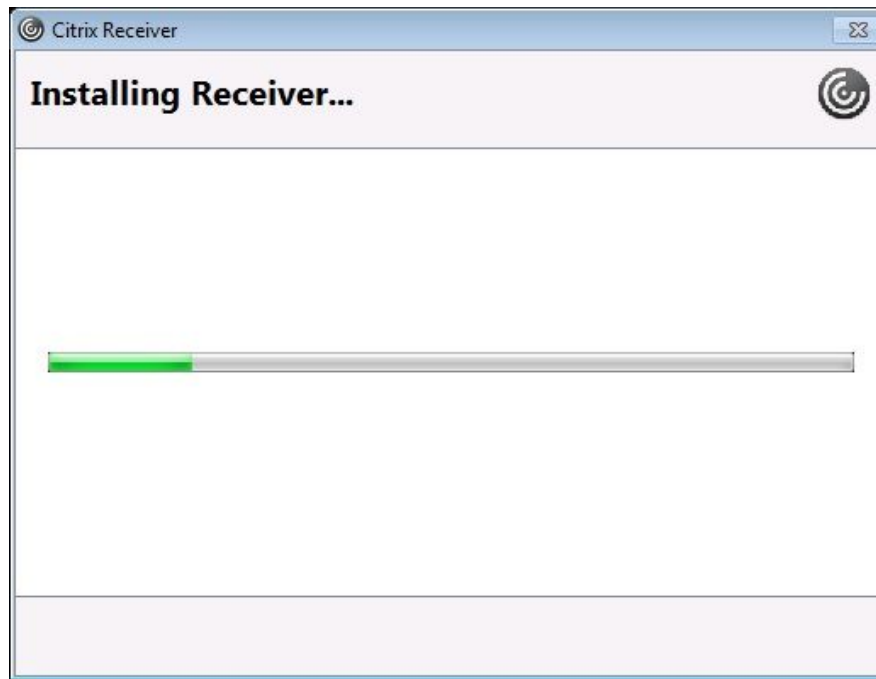




**Hakið í “I Accept the license agreement” og Smellið svo á Install** eins og sýnt er á myndinni hér á eftir og afmarkað með rauðu.

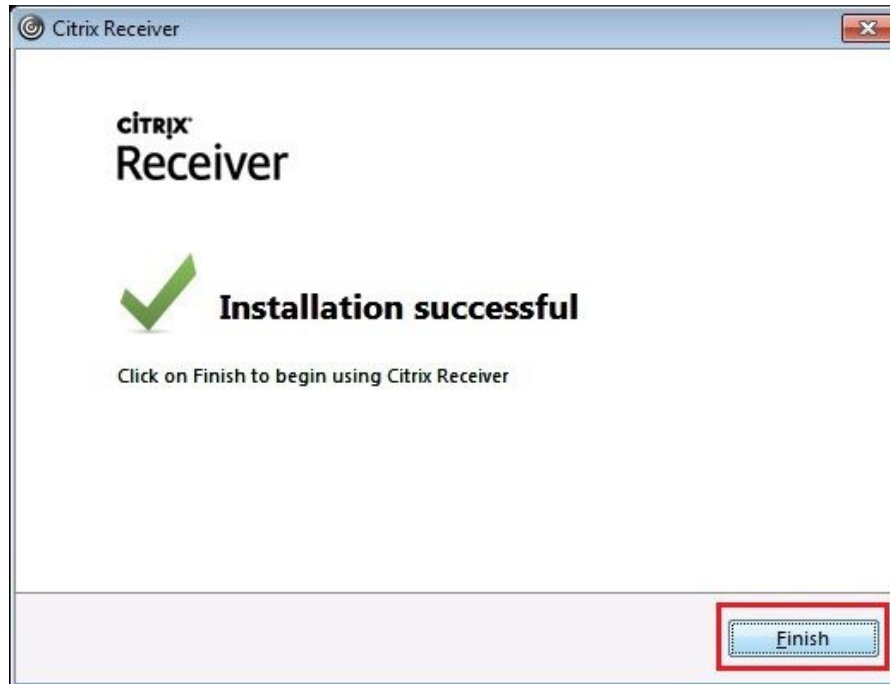


Þá hefst uppsetning ...





Þegar þessi gluggi kemur er uppsetningu lokið. **Smellið á Finish** eins og sýnt er á myndinni hér á eftir og afmarkað með rauðu.

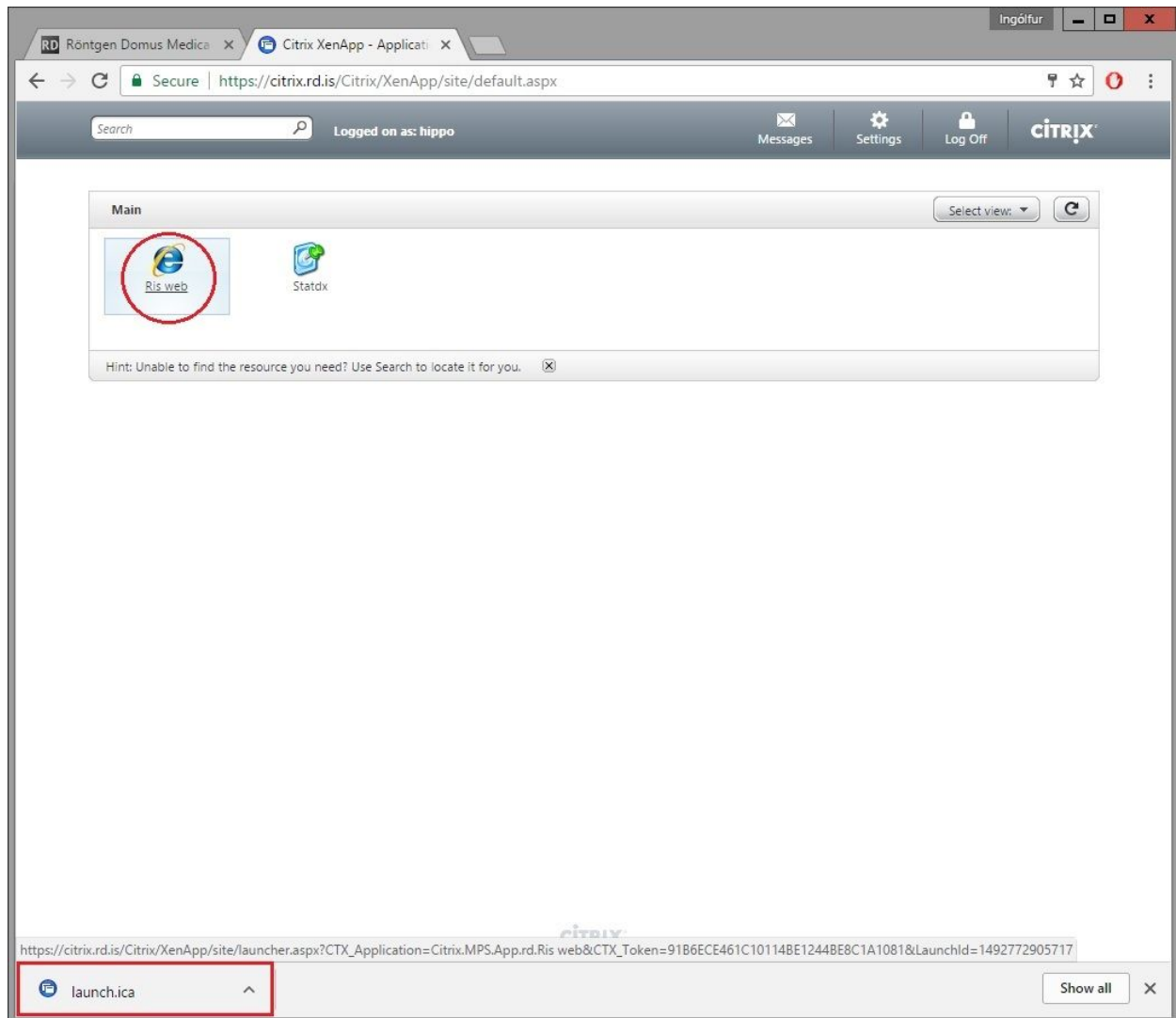






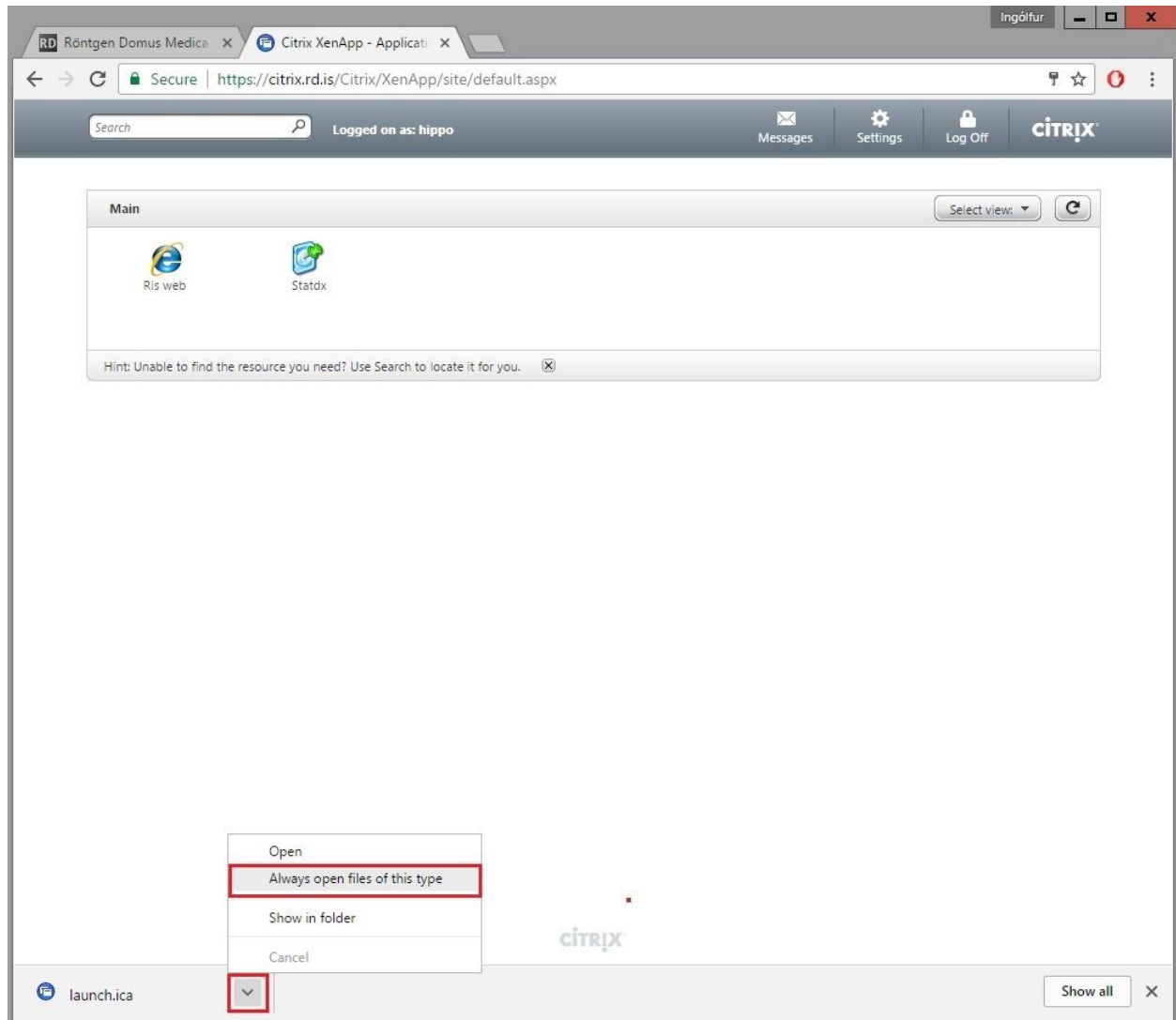
## 4.2 Ræsing forrits - Ris web

Smellið á það forrit sem þið ætlið að opna t.d. **Ris web** eins og sýnt er á myndinni hér á eftir og “**launch.ica**” byrjar að niðurhalast.





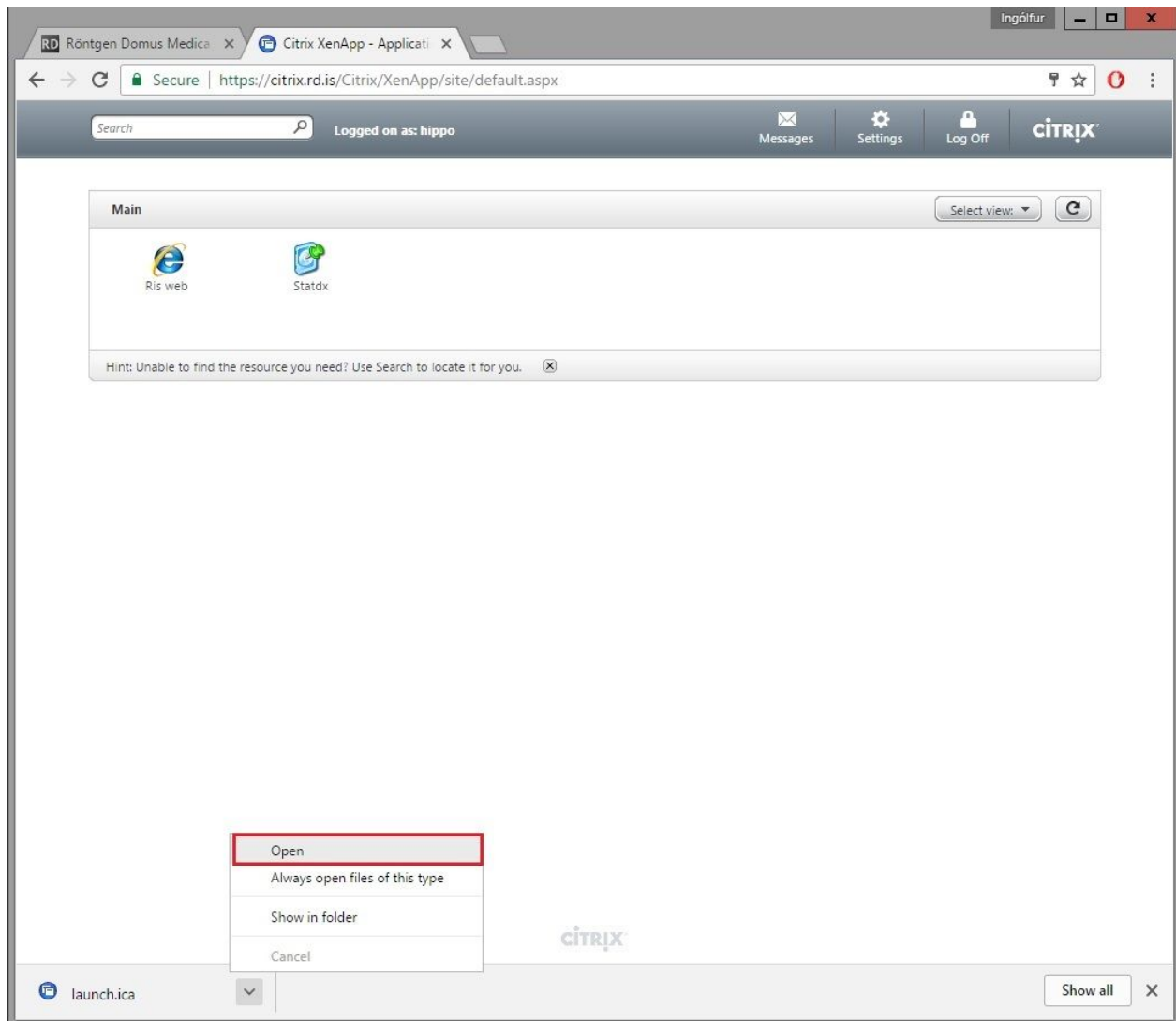
Þegar niðurhalinu á “Launch.ica” er lokið **smellið þá á píluna og hakið við “Always open files of this type”** eins og sýnt er á myndinni hér á eftir og afmarkað með rauðu.



**Ath.** Ef ekki er hægt að haka við þá hefur það líklegast þegar verið gert, haldið áfram.

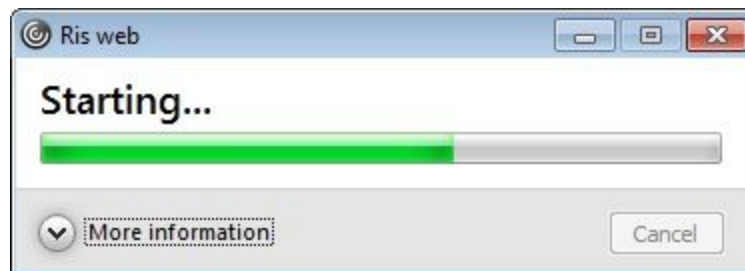


Smellið síðan á open eins og sýnt er á myndinni hér á eftir og afmarkað með rauðu.



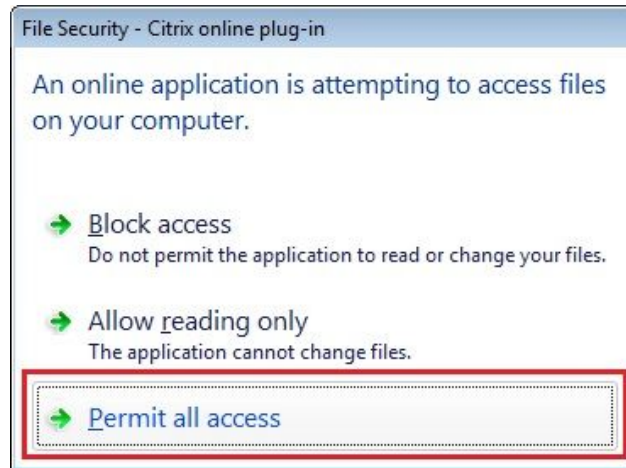
Þá ætti þessi gluggi að koma eftir smá stund og bíðið eftir að hann hverfi af sjálfu sér.

**Ath.** Hundsið alla svarta sprettiglugga, þeir lokast af sjálfu sér.





Ef þessir gluggi kemur upp **smellið þá á Permit all access** eins og sýnt er á myndinni hér á eftir og afmarkað með rauðu.



Ef þessir gluggi kemur upp **smellið þá á Permit use** eins og sýnt er á myndinni hér á eftir og afmarkað með rauðu.





## Þegar þessi gluggi birtist þá er þetta komið

